

LEGENDA SESTAV

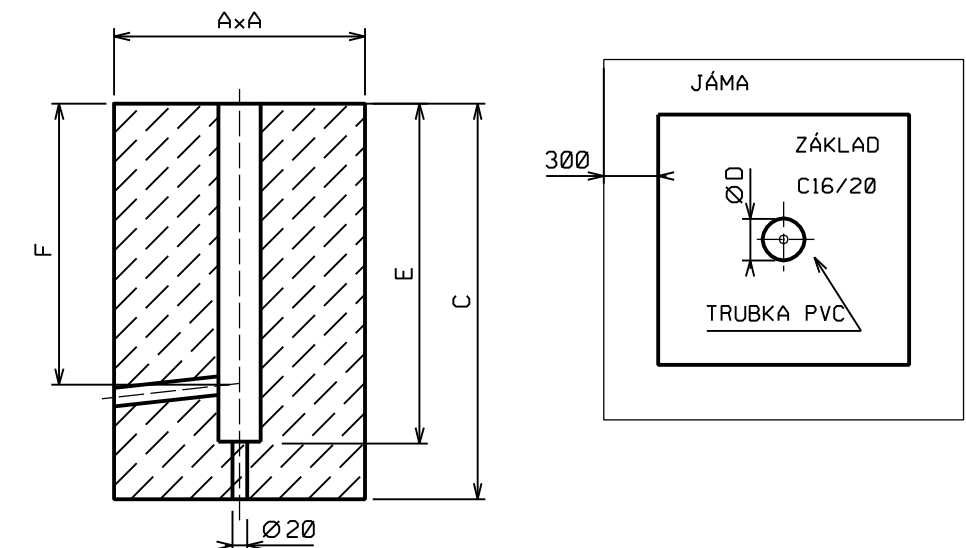
OZN. SESTAVY	VOx
TYP STOŽÁRU	8-159/108/89
SVORKOVNICE	1xE27-6A, IP54
TYP VÝLOŽNÍKU	V1-2500
POČET RAMEN A SVÍT.	1
ROZEVŘENÍ (*)	-
VYLOŽENÍ M (mm)	2500
DĚLKA VÝLOŽNÍKU K (mm)	2000
SVÍTIDLO	SILNIČNÍ 70W
ZDROJ	SON-T 70 W
POČET v PD	5 ks

KUBATURY ZÁKLADU

	KOTVENÍ V ZEMI SILNIČNÍ 8-159/108/89 E= 1500 mm C= 1700 mm A= 900 mm D= 250 mm	KOTVENÍ V ZEMI CELKEM
VÝKOP ZEMINY [m3]	3,83	19,15
MONOLIT. BETON [m3]	1,31	6,55
ZÁSYP ZEMINY [m3]	2,52	12,60
ODVOZ ZEMINY [m3]	1,38	6,90
PÍSKOVÁ VÝPLŇ [m3]	0,07	0,35
POČET PD	5	5

udáno m3

DETAIL ZÁKLADU PRO STOŽÁRU



NAPĚŤOVÁ SOUSTAVA: 3x230/400 V stř. 50 Hz TN-C

OVLÁDACÍ NAPĚTÍ: 1x230 V stř. 50 Hz-S

OCHRANNÉ OPATŘENÍ: AUTOMATICKÝM ODPOJENÍM OD ZDROJE DLE ČSN 33 2000-4-41ed2

ZÁKLADNÍ OCHRANA- izolaci živých částí, přepážkami a kryty

OCHRANA PŘÍ PORUŠE- ochranným pospojováním a automatickým odpojením v případě poruchy

PROSTŘEDÍ: Dle přílohy tech. zprávy

Jména výrobců a obchodní názvy u položek jsou pouze informativní, uvedené jako reference technických parametrů, vzájemné kompatibility zařízení a dostupnosti odborného servisu. Lze použít výrobky ekvivalentních vlastností jiných výrobců.

Investor: MĚSTO ŠUMPERK Nám. Míru 1 787 93 Šumperk IČ: 00303461 DIČ: CZ00303461		Projektant: CekrCZ Projektová kancelář pro dopravní a inženýrské stavby Mozalova 57/2, 787 01 Šumperk Tel: 777 550 647 email: cekr@cekr.cz	
Ved. projektant	Ing. Luděk Cěk	PROJEKTOVÁNÍ ELEKTRICKÝCH ZAŘÍZENÍ Ing. Tomáš Nedoma Rovensko 217 789 01 Zábřeh mob. 605532931 e-mail: tnedoma@quick.cz	
Projektant elektro	Ing. Tomáš Nedoma		
Vypracoval	Ing. Tomáš Nedoma		
Kreslil	Ing. Tomáš Nedoma		
Kraj: Olomoucký	Kat. území: Šumperk	Formát	2A4
Název akce PARKOVIŠTĚ A SBĚRNÁ MÍSTA PRO ODPAD, - ULICE FIBICHOVA, ŠUMPERK - ETAPA 2017		Měřítko	
		Datum	XII/2016
		Stupeň	DPS
		Zak. číslo	0750-16/3
SESTAVA SVÍTIDEL SO-401 - STAVEBNÍ ÚPRAVY ROZVODŮ VO		Číslo výkresu	400.3
		Číslo paré	